

**SPECIE ARBOREE ed ARBUSTIVE  
LATO NORD**

Farnia (Quercus robur = Q. pedunculata)



Quercus robur - Foglie e frutti



Carpino bianco (Carpinus betulus)



Ligustro (Ligustrum vulgare)



Frassino maggiore (Fraxinus excelsior)



Olmo campestre (Ulmus minor)



Acer campestre (Acer campestre)



Biancospino (Crataegus monogyna) - Fioritura



Frangola (Frangula alnus=Rhamnus frangula)



Viburno (Viburnum opulus)



Sanguinella (Cornus sanguinea) - Fioritura



Corniolo (Cornus mas)



Prugnolo (Prunus spinosa) - Fioritura



Nocciolo (Corylus avellana)



**SPECIE ARBUSTIVE  
LATO OVEST**

Biancospino (Crataegus monogyna) - Fioritura



Crataegus monogyna - Frutti



Frangola (Frangula alnus=Rhamnus frangula)



Frangula alnus - Frutti



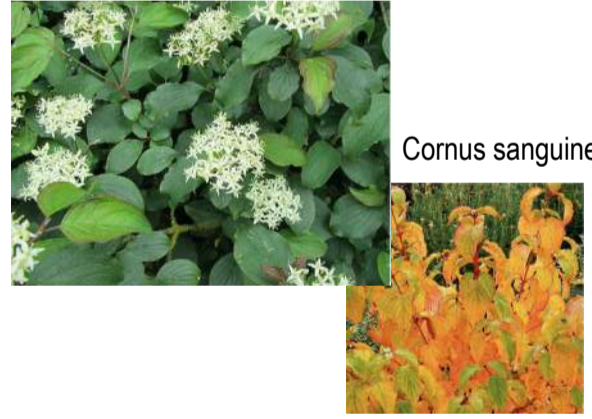
Ligustro (Ligustrum vulgare)



Viburno (Viburnum opulus)



Sanguinella (Cornus sanguinea) - Fioritura



Cornus sanguinea - Autunno



Corniolo (Cornus mas)



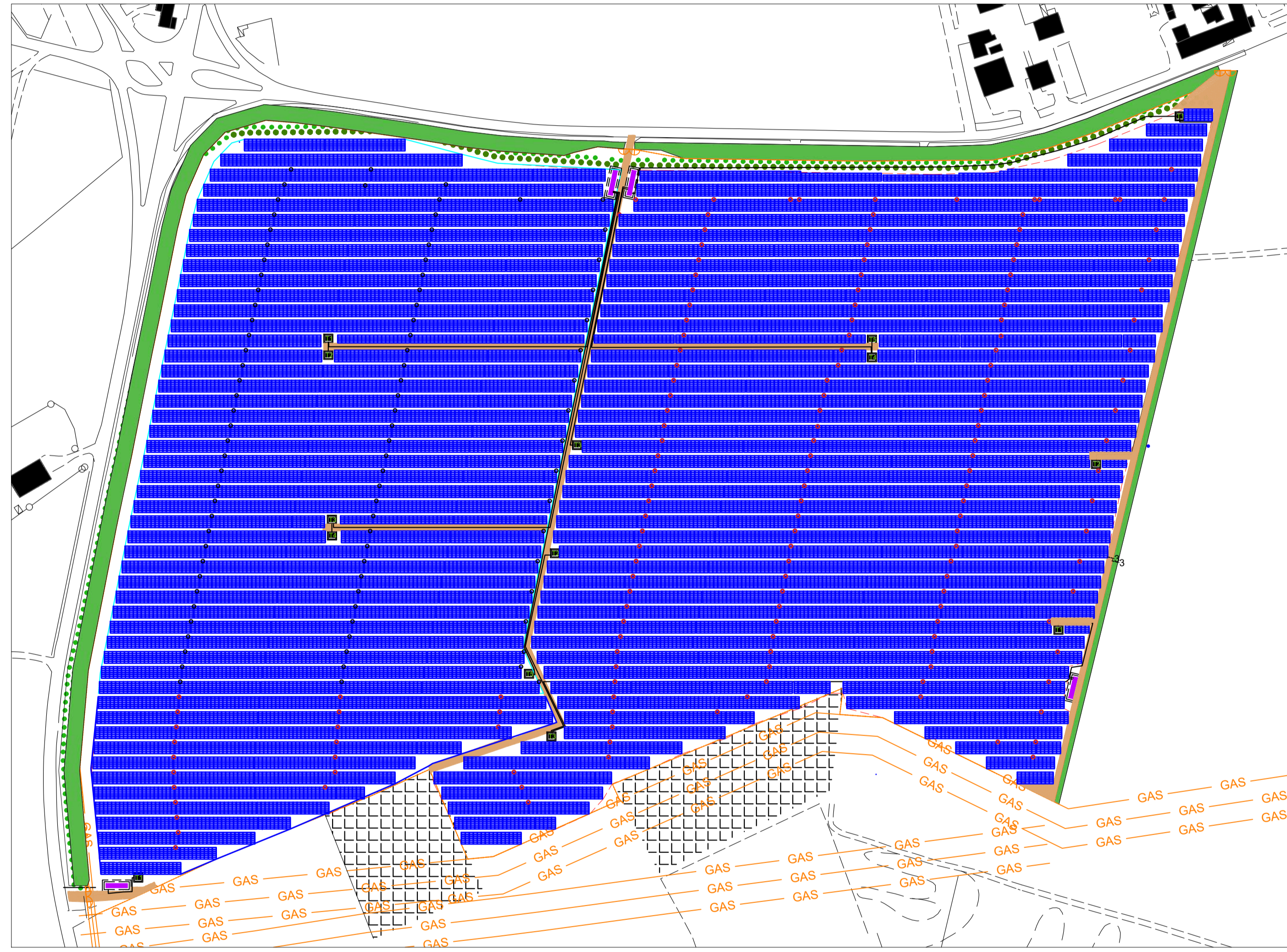
Prugnolo (Prunus spinosa) - Fioritura



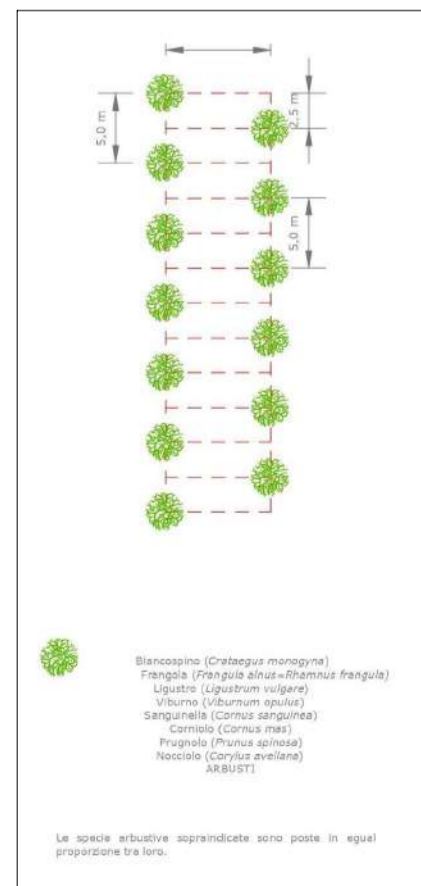
Nocciolo (Corylus avellana)



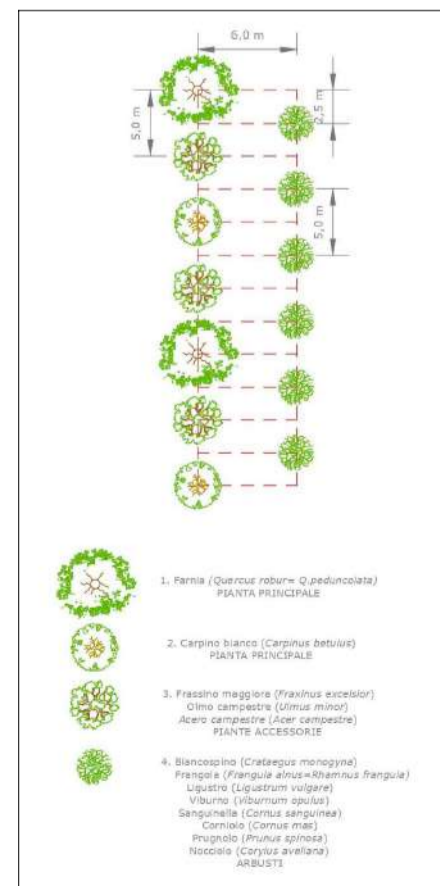
Corylus avellana - Fioritura



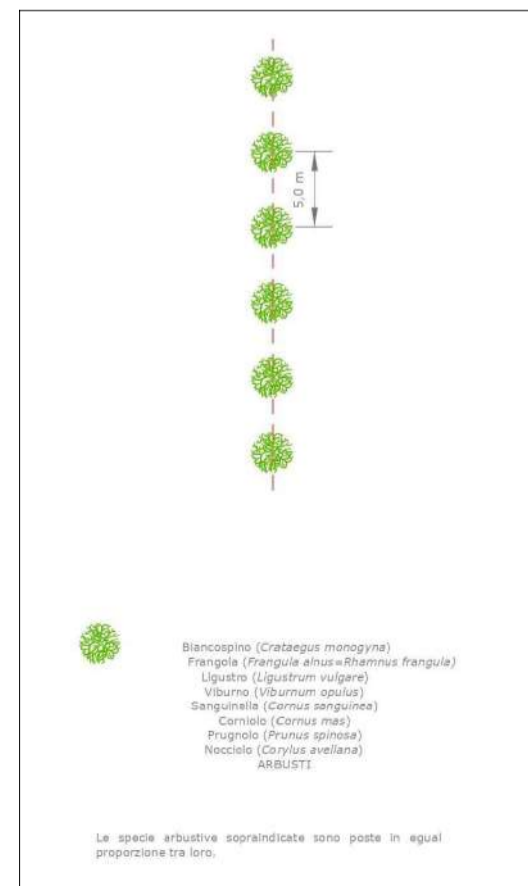
**PLANIMETRIA SISTEMAZIONE AREE VERDI**  
Scala 1:2000



SESTO DI IMPIANTO - LATO OVEST



SESTO DI IMPIANTO - LATO NORD



SESTO DI IMPIANTO - LATO EST

**LEGENDA PLANIMETRIA:**

- PERIMETRAZIONE IMPIANTO
- GAS
- VIABILITÀ INTERNA PARCO IN BATTUTO E GHIAIA
- SUPERFICIE A VERDE DI PROGETTO
- CABINE DI CONSEGNA ENEL

**SPECIE PER INERBIMENTI A TERRA AL DI SOTTO DEI PANNELLI**

Phacelia tanacetifolia



Nigella arvensis



Borago officinalis



Malva sylvestris



Anethum graveolens



Coriandrum sativum



Centaurea cyanus



Raphanus sativus



Calendula officinalis



**SPECIE ARBUSTIVE  
LATO EST**

Biancospino (Crataegus monogyna) - Fioritura



Crataegus monogyna - Frutti



Frangola (Frangula alnus=Rhamnus frangula)



Frangula alnus - Frutti



Ligustro (Ligustrum vulgare)



Viburno (Viburnum opulus)



Sanguinella (Cornus sanguinea) - Fioritura



Cornus sanguinea - Inverno



Corniolo (Cornus mas)



Prugnolo (Prunus spinosa) - Fioritura



Prunus spinosa - Frutti



Nocciolo (Corylus avellana)



Corylus avellana - Frutti



**Oggetto:**  
VERIFICA DI ASSOGGETTABILITÀ ALLA VIA (SCREENING) di cui all'art. 19 del D.Lgs. 152/2006 e s.m.i. ed art. 9-bis L.R. 43/90  
Realizzazione quattro impianti fotovoltaici per la produzione di energia elettrica in Comune di Remanzacco, per una potenza in immissione di 9.900kw - 9.900kw - 2.310kw - 5.500kw alla tensione rete di 20kv, comprensivo delle opere di rete per la connessione e di una campagna di recupero di rifiuti non pericolosi con impianto mobile.

**TIPO DI DOCUMENTO:**  
Planimetria di sistemazione delle aree verdi

PA-011

Società Proponente:  
**Parco Solare Friulano 4 s.r.l.**  
Via Udine 40 3044 Manzano

Progettazione:  
**Archest S.r.l.**  
via Giustinian 31 33057 Palmanova (UD)  
architecture | engineering | infrastructure

Scala: 1:2000  
Data: 21.12.2020

A company of EnVALUE GROUP

MSE Solar Energy Italia s.r.l.  
Corso Italia 27 30100 Bolzano

REV.	Nota di revisione	Data:	Firma:	Controllo
00	Emissione	16.12.2020	M. CAPPELLARO	M. PICOTTI